

# Range-couverts\* bois plaqué

Chêne = EA  
Noyer = NA

M/K

COUVERTS, COUVERTS DE TRAVAIL, COUTEAUX, ROULEAUX FRAÎCHEUR, ÉPICES

de 30 à 35

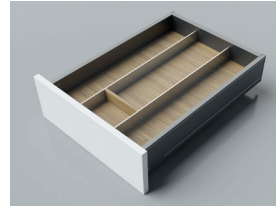


EA5030S1 45 50 55 60 65  
NA5030S1

de 40 à 45



EA5040S1 45 50 55 60 65  
NA5040S1



EA5040S2 45 50 55 60 65  
NA5040S2

de 40 à 55



EA5050S1 45 50 55 60 65  
NA5050S1

de 50 à 55



EA5050S2 45 50 55 60 65  
NA5050S2

de 55 à 65



EA5060S1 45 50 55 60 65  
NA5060S1

de 55 à 60



EA5060S2 45 50 55 60 65  
NA5060S2 ME



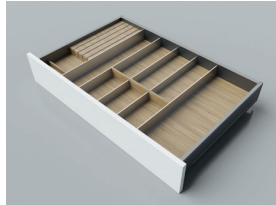
EA5060S3 45 50 55 60 65  
NA5060S3 KR

de 70 à 95



EA5080S1 45 50 55 60 65  
NA5080S1

de 70 à 90



EA5080S2 45 50 55 60 65  
NA5080S2 ME



EA5080S3 45 50 55 60 65  
NA5080S3 KR

de 75 à 95



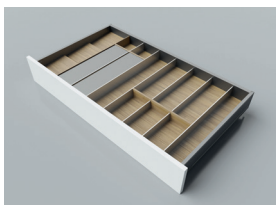
EA5080S4\*\* 45 50 55 60 65  
NA5080S4\*\* FO FO

de 85 à 105



EA5090S3 45 50 55 60 65  
NA5090S3 ME KR

de 90 à 100



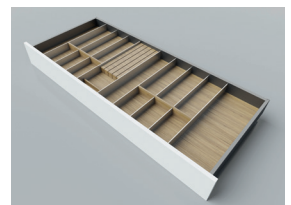
EA5090S4\*\* 45 50 55 60 65  
NA5090S4\*\* KR FO FO

de 95 à 120



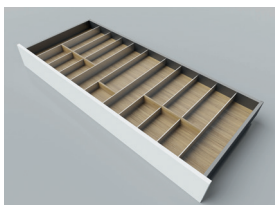
EA5010S1 45 50 55 60 65  
NA5010S1

de 100 à 120



EA5012S1 45 50 55 60 65  
NA5012S1 ME

120



EA5012S2 45 50 55 60 65  
NA5012S2

\* Les range-couverts ne sont pas applicables dans un tiroir à l'anglaise (avec face en verre).

\*\* Les range-couverts ne sont pas applicables dans un tiroir à l'anglaise (avec face en verre ou acier).

# Range-couverts\* bois plaqué

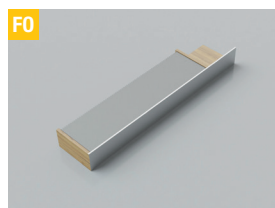
Chêne = EA  
Noyer = NA



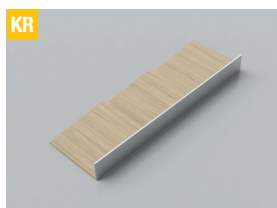
## ACCESSOIRES



**TE50BE30** 45 50 55 60 65  
**TN50BE30**  
L 30 x P 47,2 x H 5 cm



**F0**  
**TE50FH10\*\*** 45 50 55 60 65  
**TN50FH10\*\***  
Coupe-films pour 1 rouleau  
L 10 x P 47,2 x H 5 cm



**KR**  
**TE50KR15** 45 50 55 60 65  
**TN50KR15**  
Insert pour 6-9 pots à épices  
(profondeur de 45-50)  
Insert pour 8-12 pots à épices  
(profondeur de 55-65)  
L 15 x P 47,2 x H 5 cm



**ME**  
**TE50ME15** 45 50 55 60 65  
**TN50ME15**  
Porte-couteaux pour 4 couteaux  
L 15 x P 47,2 x H 5 cm

\* Les range-couverts ne sont pas applicables dans un tiroir à l'anglaise (avec face en verre).


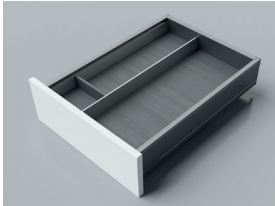

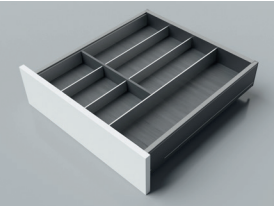
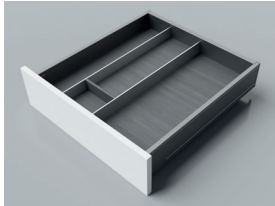
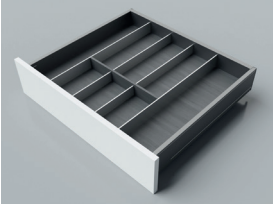
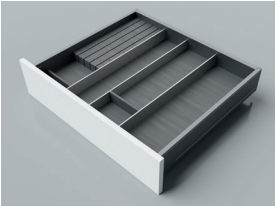
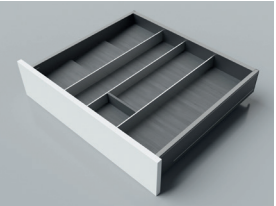
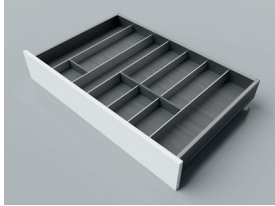
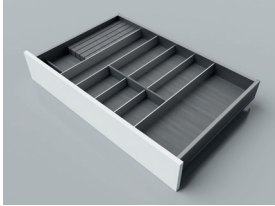
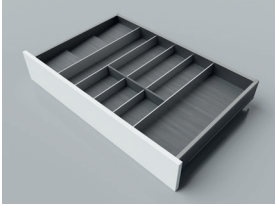
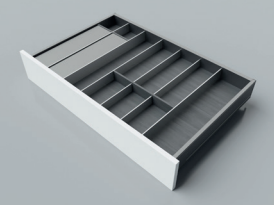
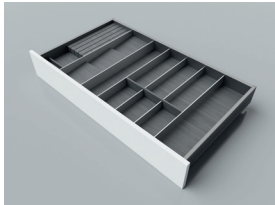
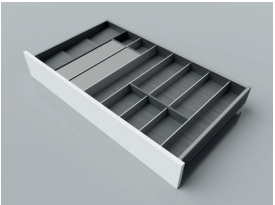
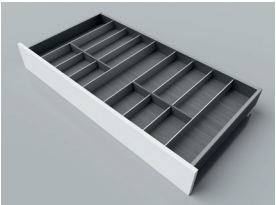
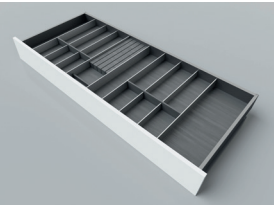
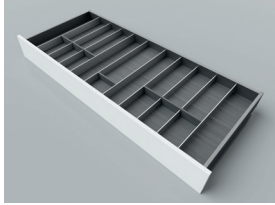
\*\* Les range-couverts ne sont pas applicables dans un tiroir à l'anglaise (avec face en verre ou acier).

# Range-couverts\* décor bois

Noir = SA

M/K

COUVERTS, COUVERTS DE TRAVAIL, COUTEAUX, ROULEAUX FRAÎCHEUR, ÉPICES

de 30 à 35		de 40 à 45			de 40 à 55	
	SA5030S1 45 50 55 60 65		SA5040S1 45 50 55 60 65	SA5040S2 45 50 55 60 65		SA5050S1 45 50 55 60 65
de 50 à 55		de 55 à 65		de 55 à 60		
	SA5050S2 45 50 55 60 65		SA5060S1 45 50 55 60 65		SA5060S2 45 50 55 60 65 ME	SA5060S3 45 50 55 60 65 KR
de 70 à 95		de 70 à 90			de 75 à 95	
	SA5080S1 45 50 55 60 65		SA5080S2 45 50 55 60 65 ME	SA5080S3 45 50 55 60 65 KR		SA5080S4** 45 50 55 60 65 FO FO
de 85 à 105		de 90 à 100		de 95 à 120		
	SA5090S3 45 50 55 60 65 ME KR		SA5090S4** 45 50 55 60 65 KR FO FO		SA5010S1 45 50 55 60 65	SA5012S1 45 50 55 60 65 ME
120						
	SA5012S2 45 50 55 60 65					

\* Les range-couverts ne sont pas applicables dans un tiroir à l'anglaise (avec face en verre).

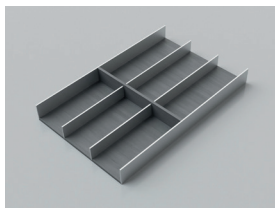
\*\* Les range-couverts ne sont pas applicables dans un tiroir à l'anglaise (avec face en verre ou acier).

# Range-couverts\* décor bois

Noir = SA



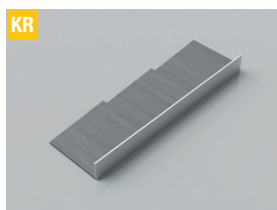
## ACCESSOIRES



**SA50BE30** 45 50 55 60 65  
L 30 x P 47,2 x H 5 cm



**SA50FH10\*\*** 45 50 55 60 65  
Coupe-films pour 1 rouleau  
L 10 x P 47,2 x H 5 cm



**SA50KR15** 45 50 55 60 65  
Insert pour 6-9 pots à épices  
(profondeur de 45-50)  
Insert pour 8-12 pots à épices  
(profondeur de 55-65)  
L 15 x P 47,2 x H 5 cm



**SA50ME15** 45 50 55 60 65  
Porte-couteaux pour 4 couteaux  
L 15 x P 47,2 x H 5 cm

\* Les range-couverts ne sont pas applicables dans un tiroir à l'anglaise (avec face en verre).

\*\* Les range-couverts ne sont pas applicables dans un tiroir à l'anglaise (avec face en verre ou acier).